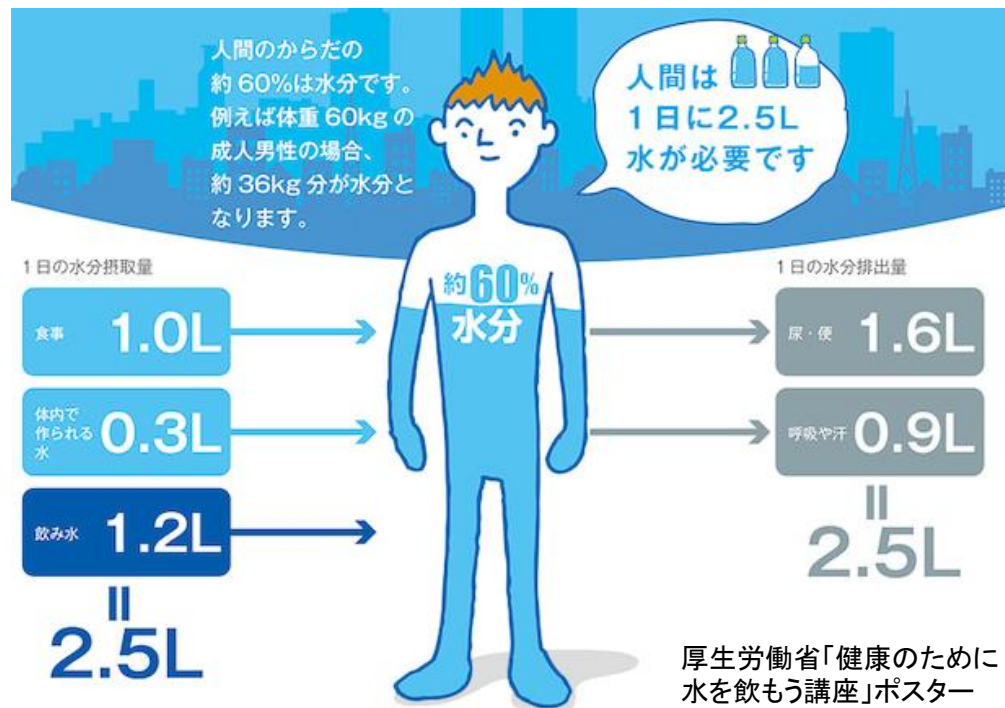




脱水症状について



うだるような蒸し暑い日が続いております。また今年はコロナ禍のなか、マスクの長時間着用は脱水症状のリスクを高めます。ご注意ください。



食事以外で1日に1.2Lは水分を摂りましょう！

500mlペットボトル2.5本



1.2L

ご利用者さまはもちろん、関係各所の方々も！



ご利用者さまの作品



てのひらではご利用者さまとの関わりの中でさまざまな活動を提案することがあります。自己表現の場は充足感や自己効力感が得られ、その方らしい豊かな生活につながります。今回はその一部をご紹介します♪

刺し子



ぬり絵



素敵な作品をありがとうございます💡

リハビリテーション介入可能な時間帯(7/1現在)



時間	月	火	水	木	金
①9:00-10:30	○	○	○	○	◎
②10:30-12:00	○	○	○	×	◎
③13:00-14:30	×	○	×	○	×
④14:30-16:00	×	○	○	○	×
⑤16:00-17:30	◎	◎	◎	◎	×

是非ご相談ください♪

◎2~3枠 ○1枠 ×0枠



スタッフブログはじめました♪

てのひら訪問看護リハビリステーション HP



【発行元】てのひら訪問看護リハビリステーション

【事業所番号：3960190472】

住所：〒780-8081 高知県高知市若草町16番5号A棟

TEL：088-821-9668 FAX：088-821-9667